

2022年11月4日

**仏・クルーズ会社ポナン
2021年就航の世界初の砕氷客船「ル コマンダン シャルコー」
2024年の旅程を発表**



フランス唯一のクルーズ会社ポナン(英:PONANT/本社:フランス・マルセイユ)は、2021年に就航した世界で唯一のラグジュアリー砕氷船「ル コマンダン シャルコー」の2024年の北極エリアのクルーズ販売を開始いたします。グリーンランド東海岸から地理的北極点まで、偉大な極地探検家の足跡をたどる北極エリアのクルーズは、魅力的で冒険に満ち溢れた5つの旅程と8つの航海をご用意しています。極地の探索をするために設計された砕氷船「ル コマンダン シャルコー」は、ポナンの持続可能な観光への取り組みにおいて重要な役割を果たす客船で、電気と液化天然ガス(LNG)かディーゼルガスによるハイブリッド推進システムを搭載している極地探査船でもあります。先住民族との出会い、野生動物の観察、自然保護区への訪問、犬ぞり、経験豊富なナチュラルリストガイドチームの引率によるゾディアックボートでの航海と上陸、ハイキングやカヤック、アイスフィッシング、ポーラープランジ(極海ダイブ)など、デスティネーションに応じて様々な旅程をご用意しています。

北極エリアのクルーズ一覧: <https://en.ponant.com/destinations/the-arctic>

ル コマンダン シャルコー

ル コマンダン シャルコーは、クルーズ界の一員として持続可能なツーリズム実現のためにポナンが掲げる公約に則り、環境に配慮したデザインと最先端の技術、電気と液化天然ガス(LNG)かディーゼルガスによるハイブリッド推進システムを搭載しています。安全性、快適性、環境保護へ最大限の配慮を払い設計されており、極地を自力航行するために廃棄物のリサイクルや下水処理などを行う最新の技術を導入し、船級協会のビューローベリタスからクリーンシップ認定も受けています。

また、123室のキャビンを備え、245名のゲストおよび215名のクルーの乗船が可能で、北極と南極のみならず北極点、ウェッデル海、ロス海、ピョートル1世島などのこれまで到達が困難だった極地への旅も可能となります。研究用の施設や設備も完備しており、極地の生態系を研究するための観測・調査・分析の基盤を科学界に提供いたします。

<2024 年注目の北極クルーズ>

ル コマンダン シャルコーで行く グリーンランド・アンマサリクのイヌイトの泉(船上10泊)

長い冬の後、厚い氷で覆われているグリーンランド東海岸。探検家たちの憧れの場所でもあったこのエリアの夢のような氷の風景を、極地探検のために設計されたル コマンダン シャルコーに乗って、ご堪能いただけます。色とりどりの伝統的な家屋やイヌイトの生活や習慣、犬ぞりでの狩猟・・・シーズン初の訪問者となるゲストをイヌイトは温かく出迎えてくれます。

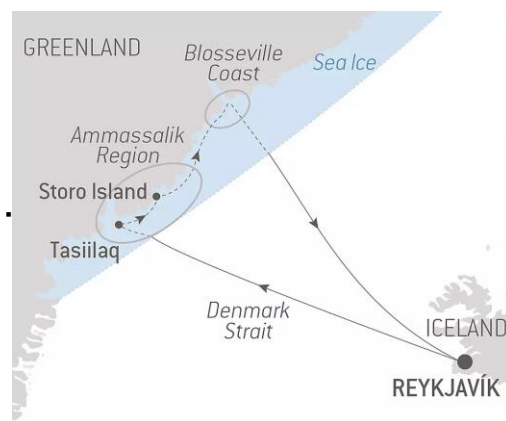
出発日：2024年4月16日～／4月26日～／5月6日～
 航路：レイキャビク(アイスランド)発着
 クルーズ代金：15,190ユーロより

詳細：

4月16日～ <https://en.ponant.com/the-arctic-inuit-spring-of-ammassalik-cc160424-9>

4月26日～ <https://en.ponant.com/the-arctic-inuit-spring-of-ammassalik-cc260424-9>

5月6日～ <https://en.ponant.com/the-arctic-inuit-spring-of-ammassalik-cc060524-9>

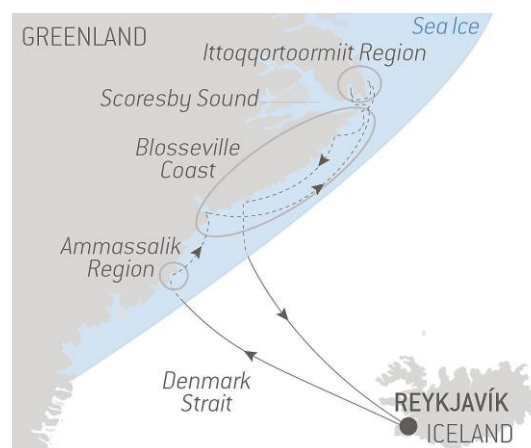


ル コマンダン シャルコーで行く グリーンランド東部・イヌイトとの出会い(船上12泊)

ブロスビルの海岸から、世界最大のフィヨルド沿岸であるスコレスビー・スンドまで、グリーンランド東部の美しい自然が支配する広大な氷の大地への扉を開くクルーズです。イヌイトたちが季節と氷のリズムに合わせて生活し、犬ぞりによる狩猟など何世紀にもわたる先祖の伝統を守っている村にも訪れます。氷上で先住民族の人々と忘れられない時間を共有し、伝統に触れられる旅となります。カヤックやゾディアックボートを使ったツアーでは、ザトウクジラ、ホッキョクグマ、アザラシなどの野生動物に出会っていただけます。

乗船期間：2024年5月16日～5月28日
 航路：レイキャビク(アイスランド)発着
 クルーズ代金：18,230ユーロより

詳細：<https://asia.ponant.com/the-arctic-inuit-spring-at-the-edge-of-scoresby-sund-cc160524-8>



ル コマンダン シャルコーで

地理的北極点を目指す旅(船上15泊)

探検家達を長い間魅了してきた地理的北極点：北緯90度を目指し航海するクルーズです。

スピッツベルゲン島から、見渡す限り氷と光が輝く景色に向かい、地球の果てまで航行します。

ホッキョクグマやザトウクジラなどの野生動物の観察や、カヤックや海氷ハイキング、ポーラープランジ(極海ダイブ)などの様々なアクティビティをご用意しております。

乗船期間：2024年7月11日～7月26日

航路：ロングイェールビーン(ノルウェー領スピッツベルゲン島)発着

クルーズ料金：33,120ユーロより

詳細：<https://asia.ponant.com/the-arctic-the-geographic-north-pole-cc110724-8>



ル コマンダン シャルコーで

グリーンランドからスヴァールバル諸島へ(船上16泊)

世界唯一の砕氷客船ならではの航路で、グリーンランド北東部から、初夏には到達が難しい地域の一つであるスヴァールバル諸島のワイルドな自然へ皆様をお連れします。

ヒンローペン海峡の玄武岩の断崖や、北極圏の動物が生息する南東スヴァールバル自然保護区など、海氷の中を進んでいく最北端へのクルーズは冒険に満ち溢れています。

乗船期間：2024年6月25日～7月11日

航路：レイキャビク(アイスランド)発

ロングイェールビーン(ノルウェー領スピッツベルゲン島)着

クルーズ料金：25,530ユーロより

詳細：<https://asia.ponant.com/the-arctic-in-the-ice-of-the-arctic-from-greenland-to-svalbard-cc250624-8>





<会社概要>

会社名: Ponant 本社所在地: 408 Avenue du Prado, 13008 Marseille, FRANCE 創立: 1988 年

公式 HP : www.ponant.com

<PONANT(ポナン)とは>

Explore to inspire: 感動を求めた探検へ

ポナンは30年以上にわたり、より責任ある観光と意義のある探検の航海に取り組んできました。フランス籍の全13隻の客船は、環境に配慮した最新の機器を備えています。ポナンのご提供するクルーズでは、洗練された本物の探検・冒険(エクスペディション)をご提供し、全てのエクスペディションはインスピレーションの源となるものです。

船乗りが始めたフランス唯一のクルーズ会社「ポナン」。3本マストの「ル・ポナン号」から始まり、2010年には世界で初めて極地をクルーズすることを前提に建造された「ル・ボレアル号」を含む4隻の姉妹船を建造し、業界最大の南極送客数を誇ります。ポナンが保有する全ての客船は自然に優しく、ディーゼルと電気、もしくはLNGと電気のハイブリッドエンジンを使用し、環境への配慮を行っています。ラグジュアリーエクスペディションクルーズのグローバルリーダーとして、北極から南極まで魅力溢れるあらゆる地をご案内するとともに、我が家のようにくつろげるプライベートヨット感覚でカリブ海や地中海クルーズもお楽しみいただけます。

【発行元】ポナン PR 株式会社 TANK