



PONANT

YACHT CRUISES & EXPEDITIONS

CRUISE GUIDE

ポナン クルーズガイド



The PONANT spirit

未知の世界に出会う冒険を ラグジュアリーな旅に

数万年の時間が創り上げた大自然の造形、多様性にあふれた生き物たち。

わたしたちが暮らす地球には、驚くべき未知の世界が広がっています。

ポナンのクルーズなら、ラグジュアリーな船上生活と

冒険心に満ちた体験の両方をお楽しみいただけます。

20年以上にわたり極地探検クルーズで培ったノウハウを生かし、

トロピカルな島々やフィヨルドの海岸線、歴史ある地中海や北欧など、

世界100カ国以上、400カ所以上の寄港地を訪れるポナンのクルーズで、

未知の世界に出会う旅へ出かけましょう。



30年を超える
運航実績



北欧



地中海

毎年200以上の
クルーズを運航



北極圏

世界100カ国
以上を訪問



アラスカ・北米



カリブ



大西洋



インド洋



アジア

400以上の
寄港地



南米



アフリカ

100以上の
コース



オセアニア



南極



持続可能なクルーズへの 終わりなき挑戦



愛する海を守るため、ポナンは日々の運航に取り組んでいます。硫黄酸化物(SOx)排出量削減に早くから取り組み、90%を削減。DPS(※)導入により、錨を下ろさず海底のサンゴを傷つけません。排水を浄化する最先端の設備も採用。新しい航路の設定時には、環境への影響を調査し、地域住民への説明と合意を欠かしません。

さらに「ポナン財団」では、セイシェルで海洋ごみの収集やイヌイットの伝統文化保護などのプロジェクトを支援。ブラジルの森林再生とインドの再生可能エネルギーの設置を通じて、運航するクルーズで発生する二酸化炭素排出量の150%のカーボン・オフセットを実施しています。

(※) DPS = ダイナミック・ポジショニング・システム



Expeditions

エクスペディション



極地エリア
エクスペディション



トロピカル
エクスペディション

エレガントな船で行く ポナンの探検クルーズ

南極や北極、あるいは熱帯のジャングルやサンゴ礁の島々へ。ポナンの探検クルーズなら、その本質にふれることができます。船のデッキやバルコニーからも絶景をお楽しみいただけます。



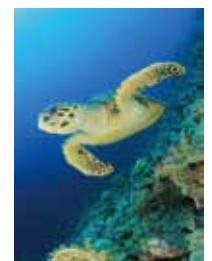
大自然と出会う、極地エリア

フィヨルドや氷河の絶景が広がる南極、北極は永遠の憧れ。ポナンは20年以上にわたり極地探検クルーズを実施してきたエキスパート。ペンギンやホッキョクグマなどの野生生物との遭遇、イヌイットの人々との出会いが心に深く刻まれます。



トロピカルな島々やジャングルへ

大陸から遠く離れた地域では、人々は今も祖先から受け継いだ伝統的な儀式を守り伝えています。彼らの村を訪問して温かな歓迎を受ければ、未知の文化に親しみが湧くでしょう。都会の喧騒をしばし忘れ、フレンドリーな人々との交流やサンゴ礁が広がる美しい海を思い切り満喫してください。





Yacht Cruises

ヨットクルーズ

スタイリッシュで
自由なバカンスへ

スモールシップならではの細やかなサービスと、フランス流の自由な体験の数々をお楽しみください。乗客が少ないため、乗下船も並ばずに快適です。



プライベートヨットのような体験

海を間近に感じるマリーナやレストランは、まるでプライベートヨットのように。プールデッキではカクテルパーティーも。日常を離れて、フレンチスタイルのバカンスをお楽しみください。



スモールシップならではの小さな港や入り江へ

たくさんの観光地であふれかえる観光地に行きたいですか。ポナンの客船は小さなサイズを生かし、大型船では訪れることのできない魅力的な小さい港や入り江を訪れます。幅の狭い運河通航もハイライトのひとつです。

Ponant Style

ポナンスタイル

フレンチスタイルの船上生活

バカンスをこよなく愛するフランス人が創り上げたクルーズ。それが「ポナンスタイル」です。フランス発のデザインやアメニティーが船内をスタイリッシュに演出します。フランス船ならではのグルメもお楽しみください。



Restaurant

レストラン

洗練されたレストラン

メインダイニングとグリルレストラン、2カ所のレストランをご用意しています。熟成チーズ、グランクリュ格付けのワインが料理をさらにおいしくします。芸術のようなひと皿をどうぞ。

Lounge

ラウンジ

静かな時間が流れるラウンジ

船内には静かな時間を過ごすのに最適なラウンジがいくつかあります。新しいコンセプトのラウンジ「ブルーアイ」^(※)(写真左下)では水中を五感で「体感」してください。

※エクスプローラーシリーズのみ





まるで海の上の三ツ星レストラン **CD DUCASSE CONSEIL**

フランス船ならではのグルメと、魅力的な寄港地にインスパイアされた料理をどうぞ。「デュカス・conseil」と提携し、ミシュランシェフ、アラン・デュカス氏のコンセプトを生かした料理もご提供します。



快適なフレンチタッチのサービス

アフタヌーンティーにはフランス発ブランド、ラデュレのマカロンとパレデテの紅茶をお楽しみください。デッキ6のスイート客室のお客さまにはパトラーサービスをご用意いたしました。



静寂に満たされた自由な空間

ラウンジでは読書やクラシック音楽をお楽しみください。パノラミックラウンジにはライブラリー（写真）もございます。静かな空間で自由なひとときをお過ごしいただけます。船内はすべて無料でWi-Fiにつながります。



フランスのエスプリが効いたインテリア

船内インテリアはフランス人デザイナーによるスタイリッシュなデザイン。ピエールフレイのファブリックがラグジュアリーな印象です。南仏フラゴナールのフレグランスが船内に香ります。

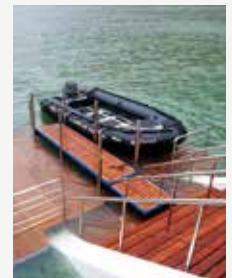
Pool Deck

プールデッキ



くつろぎの プールデッキ

船尾のプールデッキでくつろぎの時間をお過ごしください。気候のいいエリアでは船長主催のカクテルパーティーが催されることもあります。



海へと続くマリーナ

プールデッキの下はマリーナに続くデッキ^(※)（写真左）。可動式のマリーナから、エンジン付きボートやパドルボードで漕ぎ出したり、そのまま泳いだり。海を間近に感じられます。

※エクスポローラーシリーズのみ。シスターシップシリーズはマリーナのみ

Marina

マリーナ



スパはフランスの老舗サロン「ソティスTM」。デザイン性あふれるサウナも。
※写真のサウナはエクスポローラーシリーズのみ



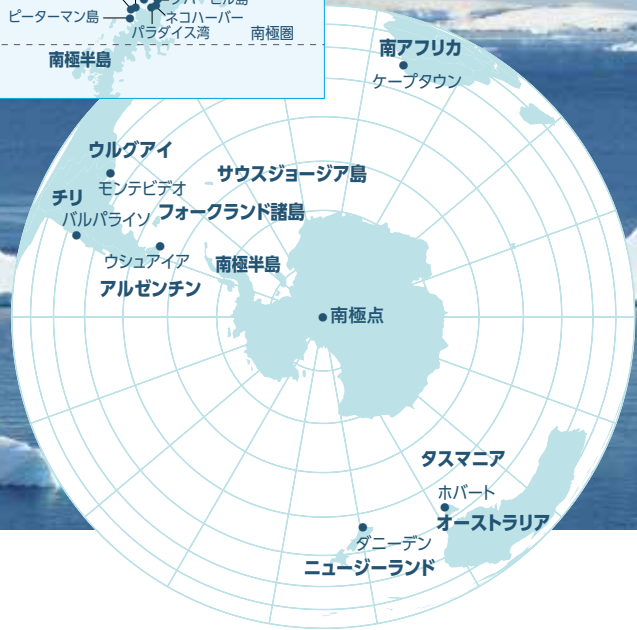
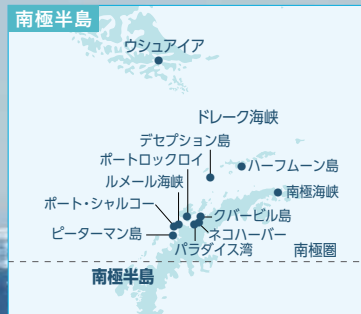
レセプションのあるエリアでは、スタイリッシュなオブジェが印象的な空間を創り上げます。



寄港地に関する講演やショーが開催されるシアター。



フィットネスルームにはキネシスやエアロバイクなど最新機器がそろいます。



Antarctic

南極



氷の浮かぶ海を進み南の果ての大陸へ

巨大な冰山、海を回遊するクジラ、賑やかなペンギンの群れ……。南極には、地球上のどこにもない風景が広がっています。ポナンの船なら船内生活も快適。極地を熟知した専門家によるガイドは、多くの学びをもたらしてくれることでしょう。



**まるで天国のような絶景
パラダイス湾**
氷に覆われた頂が海からそびえ立つ海岸線沿いにヒョウアザラシやカニクイアザラシ、ジェンツーペンギン、ウなどが共生し、運がよければザトウクジラとの遭遇も。



**ペンギンの群れが間近に
ネコハーバー**
山脈や氷河が続き、クジラやシャチ、海鳥など多彩な野生動物の生息地でもあります。ゾディアックボートのツアーで、氷河やペンギンの営巣地を間近に観察できます。



**捕鯨の歴史が残る島
デゼプション島**
南極半島北端沖の島。捕鯨基地として利用されていた当時の倉庫跡が残る海岸には南極半島最大のアゴヒゲペンギンの営巣地があり、オットセイも見られます。



**急峻な頂が迫る荘厳な風景
ルメルール海峡**
南極半島西岸とブース島の断崖の間に延びる、長さ約11km、幅約1.6kmの風光明媚な海峡。シャチやミンククジラの通り道で、北端にそびえる2つの頂などの絶景でも知られます。



**冰山が立ち並ぶ美しい光景
ポート・シャルコー**
ブース島の北岸に位置する天然の良港。観測基地の残骸など先人たちがこの地に上陸した足跡が今も残され、そのかたわらにはジェンツーペンギンの営巣地が形成されています。



**キングペンギンの営巣地
ソールズベリー平原**
グレース氷河の後退により形成された平原。周囲を除いた頂に囲まれ、約30万羽のキングペンギンが生息。その合間をかき分けるようにオットセイが進む姿も見られるでしょう。



**ターコイズ・ブルーの海と断崖
クーパー湾**
湾の名前はジェームズ・クック船長の中尉にちなんだもの。ゾディアックに乗って上陸すれば岩だらけの海岸線でコロニーを形成しているマカロニペンギンに出会えるかもしれません。



**希少な生態系が残る島々
フォークランド諸島**
16世紀以来、列強に領有されるなど複雑な歴史をたどってきた島々は、アシカやトド、マユグロアホウドリ、ミナミイワトビペンギンなどの希少な動植物の宝庫でもあります。



Arctic

北極圏



火と氷の大地を訪ねて遙かなる極北へ

氷に覆われた山々、巨大な氷河、地球の活動の証しである間欠泉などが織りなす北の大地の風景。遠くから見れば荒涼としても、そこには多種多様な動植物が生息しています。大自然に寄り添いながら暮らす人々との出会いも待っています。



極北の大自然を体感 スピッツベルゲン

ノルウェー領スパーバル諸島最大の島。アゴヒゲアザラシ、シロイルカ、ホッキョクグマなどに会えるかもしれません。上陸ツアーではフィヨルドの絶景をご覧ください。



氷に覆われた北の国 グリーンランド

荒れ狂う海に囲まれ、人と大自然が隣り合って共存するこの大地には、クジラ、アザラシ、ホッキョクグマ、多種多様な海鳥など豊かで希少な生態系が息づいています。



野生動物に接近遭遇 アラスカ

島々が点在する航路では、クジラ、アザラシ、イルカなどを観察できます。アラスカと東シベリアの間の島々、ウランゲル島やプリピロフ諸島でも驚くべき自然に出会えるでしょう。



月面のような荒涼とした大地 アイスランド

アイスランドは、火山活動や地質構造の変容によって形成された非常に若い島です。火山や間欠泉、フィヨルド、氷、滝などが渾然一体となり、荒涼とした風景が広がっています。



多種多様な動物との出会い オホーツク海

「ハンターの海」とも呼ばれ、世界でも最も魚の個体数が豊富な海と考えられています。アザラシ、シロナガスクジラ、オオワシ、ヒグマ、鳥類など、それらを捕食する動物たちも豊富に生息します。



数多くの探検家が探し求めた 北西航路

カナダ北部を経由し大西洋と太平洋を結ぶ航路。3世紀以上に渡り多くの船乗りたちが探し求め、1906年、ノルウェーのロアルド・アムンゼンがその偉業を達成したのです。



北極圏の大陸と島々 北東航路

シベリアの海岸線に沿って、蛇行しながら大西洋と太平洋をつなぐ北西航路。ロシア北極圏国立公園、チュクチ、ウランゲル島などの大自然や文化に出会う貴重な機会となるでしょう。



伝統を守り伝える人々 イヌイット文化

4000年以上の間、独自の生活様式を守ってきた先住民族。熟練した職人でもあり、セイウチの牙やカリブーの角の彫刻、海洋哺乳類の毛皮製品などの品質は確かなものです。

Le Commandant-Charcot

ル・コマンダン・シャルコー

極地に特化した最新鋭のラグジュアリー船

ポナンが、砕氷船技術に定評のある Aker Arctic と共同開発した最新船。環境負荷を最小限に抑える最新の動力システムを搭載し、極地の環境下でも安全な航海を実現します。船内は上質なインテリアで統一され、快適にお過ごしいただけます。





Mediterranean

地中海



陽光あふれる古代文明のゆりかご

4000年もの長い時を経て、数多の文明が交流し、興亡を繰り返してきたエリア。貴重な遺跡や歴史ある街並みが地中海らしい陽光に照らされ、青い空や海と美しく調和しています。歴史ロマンを感じながら、芸術や食文化なども満喫しましょう。



アドリア海に映える美しい街 ドブロブニク

15世紀、海洋貿易によりベネチアに匹敵する繁栄を誇った都市国家。20世紀末の内戦で壊滅状態に陥るものの、市民たちによって再建され、中世さながらの街が蘇りました。



神話の時代に思いをはせる ギリシャの島々

4000年という長い歴史を誇るギリシャには、今も歴史を感じさせる遺跡や自然が残っています。大小の島々をめぐり、古代ギリシャ、ローマ、ビザンチンの至宝を探しましょう。



海洋国家の栄華の面影 ベニス

入港時の風景はまるで名画のよう。サンマルコ広場、リアルト橋、サンタ・マリア・デッラ・サルUTE聖堂、ため息の橋などを巡ればベニスの魅力のとりこになるでしょう。



東西世界を繋いできた都市 イスタンブール

東西世界の交通の要衝にあり、ギリシャ、ローマ、オスマン帝国など数々の文明が興亡した都市。トプカピ宮殿、ブルーモスクなどの壮麗な建造物が古の繁栄を今に伝えます。



騎士たちが築いた城塞都市 バレッタ

地中海交易の要衝だったバレッタは、16世紀、マルタ騎士団の要塞として築かれた都市。船で訪れると、堅牢な城壁に守られた宮殿や教会などが海に浮かんでいるように見えます。



偉大なる海洋民族の足跡 コトル湾

険しい崖に抱かれるように中世の建造物が立ち並ぶコトル。セントジョージ島や聖母マリア島には、かつてこの地を拠点にしていた海洋民族の足跡が残ります。



カラフルな街並みと美しい海 アマルフィ海岸

一帯は、かつて海洋王国として繁栄。世界遺産に登録されたポジターノからヴィエトリ・スルマーレの間は、「世界で最も美しい海岸線」と称される高級リゾートでもあります。



兩岸に切り立った崖が迫る コリントス運河

ギリシャ本土とペロポネソス半島間の地峡を貫く運河。幅は水面部24.6メートルと狭く、垂直に削られた崖がそそり立つ光景は大迫力。運河にかかる橋からも絶景が楽しめます。



Europe, Baltic Sea

ヨーロッパ・バルト海



個性豊かな島々や北の古都を訪ねて

切り立ったフィヨルド、いにしへの栄華を伝える古都、火山により形成された島々など、ヨーロッパやロシアの自然と歴史を深掘りするコースをご用意しました。なかなか訪れる機会のない島々など、知られざる魅力にも触れていただけます。



切り立った崖と静かな海 ノルウェーフィヨルド

緑に覆われた海岸線を深く削り取ったような海岸線が続くフィヨルド。陸地に深く入り込んだ入江を航行し、周囲にそびえる白い雪をかぶった山々の眺望をお楽しみください。



中世の繁栄を伝える街並み ハンザ同盟都市

13世紀、海上貿易に関わる北欧の諸都市により結成された同盟。かつて加盟していた都市には中世のような城壁、ゴシック様式の教会などが残され、世界遺産に登録されています。



多くの文学者や芸術家を魅了 ブリテン諸島

広大な牧草地や緑豊かな丘陵、荒涼とした湿原、泥炭地、山と湖など、ロマンチックでどこかミステリアスな風景が広がるブリテン諸島。そこかしこにケルト文化の影響も感じられます。



英国本土と一味違う風景 シリー諸島

コーンウォールの南西沖にあり、英国の他地域とは異なる気候や生活様式が魅力。緑豊かな牧草地、古代の城跡など自然と歴史が調和した風景が広がり、希少動物も生息します。



石器時代から続く長い歴史 ヘブリディーズ諸島

ゲール文化発祥の地とされるルイス、山と湖、泥炭地などおとぎ話のような風景が魅力のスカイ、6世紀にキリスト教布教の拠点となったアイオナなど、どの島も魅力的です。



ワインと美食を探し求めて ワインクルーズ

ポルトガルのリスボンからフランスのボルドーやブルターニュのロリアンへ。世界に名高い高品質なビンテージワインを見つける冒険旅行はいかがでしょう。



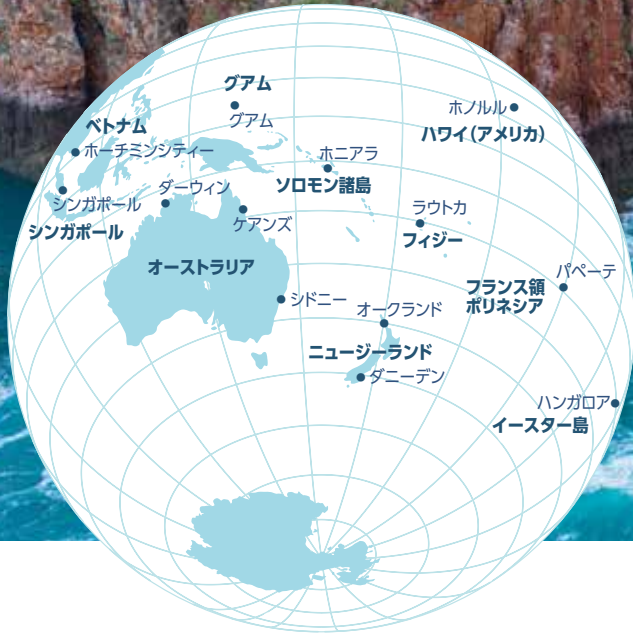
ハンザ同盟の面影が残る古都 ベルゲン

11世紀ごろには交易地として人が住み始め、13世紀以降はノルウェーの首都に。世界遺産に登録されたブリッゲン地区にはハンザ同盟都市として繁栄した時代の面影が残ります。



皇帝が築いた壮麗な街並み サンクトペテルブルク

ロシア最初の皇帝ピョートルの夢と野望を具現化した壮麗な建造物が並ぶ街並みは、歴史博物館のよう。バロック様式の丸屋根や教会のドームにロシアの精神が息づいています。



Asia, Oceania and The Pacific

アジア・オセアニア 南太平洋



なじみある風景の知られざる魅力

日本やアジア諸国で意外と知らない側面に触れたり、南半球の大陸や島々の希少な生態系や独自の文化を訪ねたり。ポナンが誇るエクスペディションチームが、知られざる魅力をご案内します。日本から比較的近く、参加しやすいことも魅力です。



緑豊かな手つかずの大自然 キンバリー

オーストラリア大陸の北西端に位置するキンバリーの魅力は手つかずの広大な自然。ゾディアックボートに乗り換えて、熱帯雨林や砂岩の峡谷などに息づく多様な動植物を訪ねます。



生命をはぐくむサンゴ礁 グレートバリアリーフ

オーストラリア北東岸2万0000キロメートル以上に渡って広がる世界最大のサンゴ礁群。400種ものサンゴは様々な魚の隠れ家、マンタやサメなどの大型海洋生物も見ることができます。



失われた巨石文明を訪ねて イースター島

チリとタヒチのほぼ真ん中に位置する絶海の孤島。この島に栄えた文明の痕跡である巨大な石像モアイは、世界遺産に登録されたラパヌイ国立公園で見ることができます。



魅惑のスパイス・アイランドへ モルッカ諸島

1000以上の島々から成るモルッカ諸島は、クローブやナツメグの原産地として知られ、険しい山岳地帯や活火山、穏やかなサンゴ礁など島ごとに変化に富んだ自然も魅力です。



神話の世界に思いをはせる アボリジニの文化

クルーズ中、1万5000年以上前にアボリジニの人々が洞窟や岩場に描いた絵画をご覧いただく機会があります。彼らが語る創世神話に耳を傾け、その歴史の一端に触れてください。



フィヨルドの息をのむ絶景 ニューージーランド

世界遺産に登録されたフィヨルドランド国立公園は、圧倒的な規模の深い谷や山々が感動を呼び起こします。先住民マオリの伝統の歌や踊りをご覧ください。機会もあります。



自然とユニークな多民族文化 マレー諸島

モルッカの火山、西パプアのカルスト地形の島々など、数万もの島ごとに異なる環境があり、希少な動植物が生息しています。先住民と移民が融合して生まれた文化も魅力です。



なじみある風景の一步先へ 日本周遊

大阪城や、境港、松江の武家屋敷、倉敷に残る蔵屋敷など、日本の歴史を感じられる街をめぐるクルーズ。芸術の島として国際的にも知られる直島へも足を延ばせます。



カリブ海・中南米

鮮やかな色にあふれる楽園

青い海と空が広がるカリブ海、26mの高低差を越えて太平洋と大西洋を繋ぐパナマ運河など、クルーズならではの醍醐味が味わえるエリア。地域の環境や文化について深く知る機会も設けます。



豊かな自然とカラフルな文化 カリブ海

コロンブスの足跡をたどって、大西洋とカリブ海に散らばる1000の島々を訪ねませんか。カリブ海はダイバーの楽園。サンゴ礁とカラフルな魚の共演を堪能してください。

通航中の風景もお見逃しなく パナマ運河

大西洋と太平洋を結ぶ全長80kmの運河。水門で仕切ったロック(開門)に水を注水、排水して水面の高さを調節するダイナミックな光景はクルーズのハイライトです。



美しい水中世界と多彩な歴史 中央アメリカ

熱帯雨林や海岸、湿地帯、火山などが鮮やかなコントラストを描く地。多様な生物が息します。先住民と植民地時代の文化が融合した史跡を訪れ、その複雑な歴史に触れることもできます。

独自の生態系が息づく汽水域 オリノコ・デルタ

「緑の楽園」と呼ばれるこの地の動植物の多くが固有種。カイマンやイグアナ、淡水イルカ、オマキザル、コンゴウインコやオオハシなどに会えるでしょう。



大西洋・インド洋

個性豊かな島々の未知なる自然

空を舞うカラフルな鳥、木から木へとジャンプする見たことのないサル。遙か昔に大陸から切り離されて独自の生態系をはぐくんできた島々や火山が形成した荒々しい風景といった希少な環境を、経験豊富な専門家とともに学びます。



火山島に残る豊かな自然 カーボベルデ

アフリカ北西沖に三日月のように延びるカーボベルデ諸島。ビーチ、火山地帯、段々畑など変化に富んだ風景が広がり、アフリカ、ポルトガルやラテンの文化が混在しています。

大西洋に浮かぶ常春の島 カナリア諸島

イベリア半島沖にある7つの火山島。テネリフェ島にあるティデ国立公園は世界遺産に、ランサローテ島の黒い溶岩と赤い大地はユネスコ生物圏保護区に登録されています。



ここでしか見られない生態系 マダガスカル

約2億4千万年前に大陸から分離されたこの島には動植物の固有種が多数存在。とりわけマダガスカルの北西沖に位置するコンバ島は野生動物の宝庫です。

色とりどりの野鳥が舞う セーシェル

カメ、コノハズク、国鳥のセーシェルクロオウムなどが生息する島々はまるで地上の楽園。無人だった時代を経て現在は多民族社会。探検家や海賊の末裔に出会う機会もあるかも。



エクスプローラーシリーズ

2018年に登場した新たなエクスプローラーシリーズは、92室の客室すべてがバルコニー付き^(※)のオーシャンビュー。水中の様子が見えるラウンジ「ブルーアイ」も新登場。船尾デッキではプールで泳いだり、可動式の船尾マリーナから直接、海に入ってマリンスポーツをお楽しみください。
(※)4つのスイートにはより大型のプライベートテラス付き

Le Lapérouse
ル・ラペルーズ

Le Champlain
ル・シャンブラン

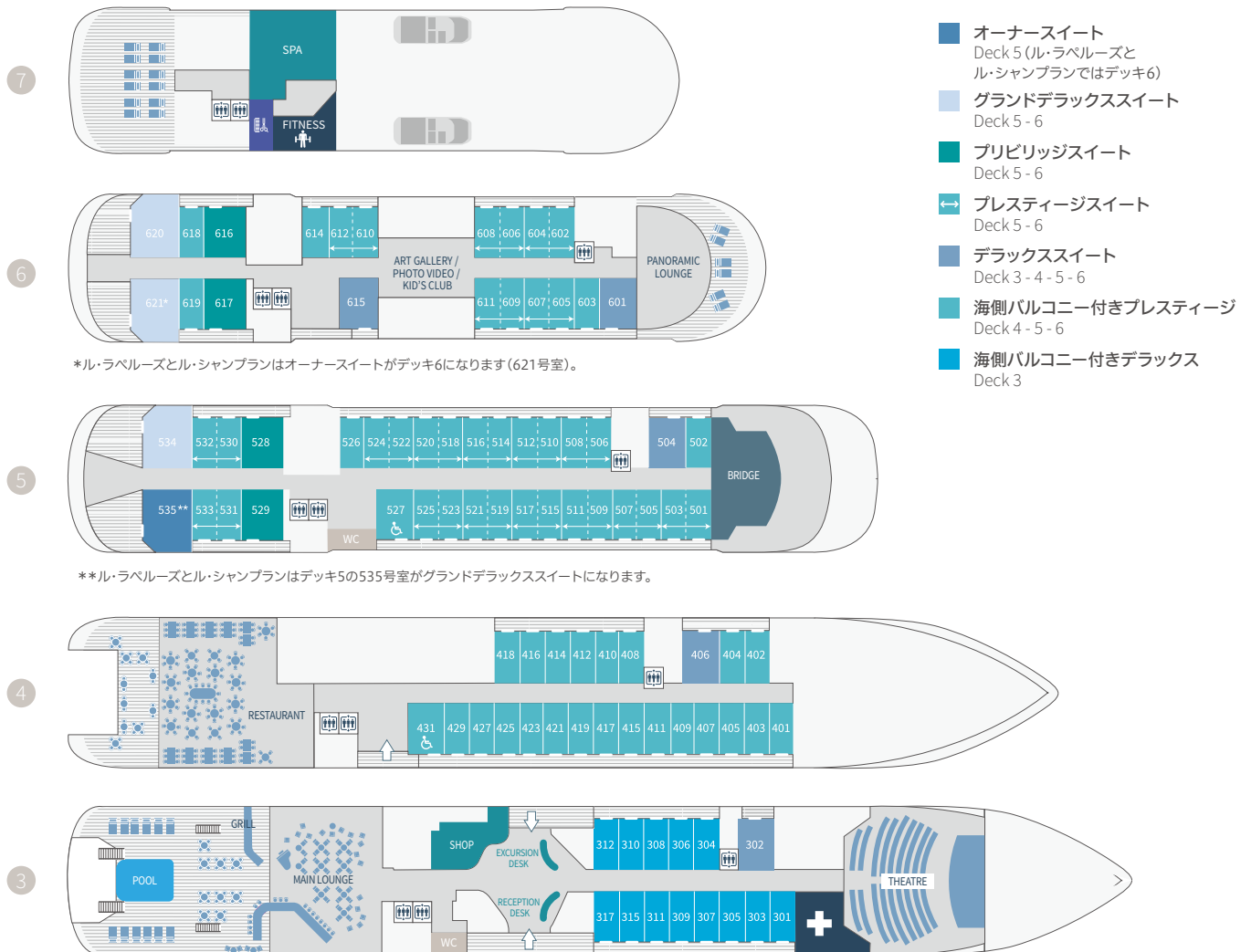
Le Bougainville
ル・ブーゲンビル

Le Dumont-d'Urville
ル・デュモンデュビル

Le Bellot
ル・ベロ

Le Jacques-Cartier
ル・ジャック カルティエ

デッキプラン



■パブリックエリア

レセプション/コンシェルジュデスク/寄港地観光デスク/オフィス/セールスオフィス/ブティック/メインラウンジ/パノラミックラウンジ/ブルーアイラウンジ/グリルレストラン(ビュッフェ、グリル料理)/パノラミックレストラン(ビュッフェ、コース料理)/可動式プラットフォーム/プールデッキ/シアター

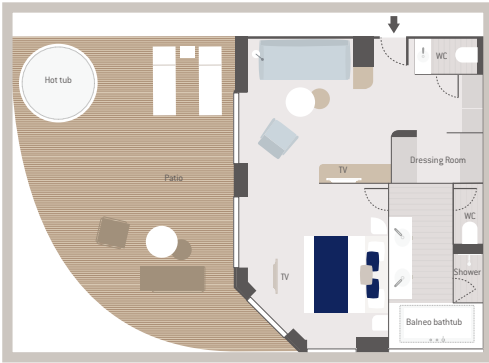
■客室設備

エアコン(各室で調整可能)/客室レイアウト:キングサイズベッド(またはツインベッド)、客室をつなげて利用可能(小さなお子さま連れに対応)/ミニバー/液晶テレビ/ビデオオンデマンド/iPod™ドック/デスク、文具/セーフティボックス/フランスブランドのシャンプー、ボディーソープなど/ドレッサー、バスローブ、ヘアドライヤー/電話/110V電源(A型、2フラットピン)/220V電源(C型、丸型2丸ピン)/24時間ルームサービス/インターネットアクセス(Wi-Fi)

キャビンプラン

オーナーズスイート

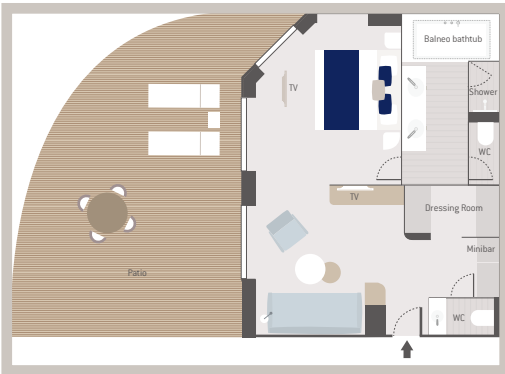
45㎡+プライベートテラス40㎡(ジャクジー付き)



ル・ラペルーズとル・シャンブランはプライベートテラスが30㎡となります。

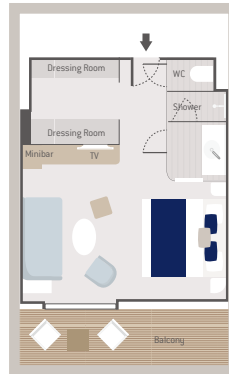
グランドデラックススイート 3室

45㎡+プライベートテラス30㎡



プリブリッジスイート 4室

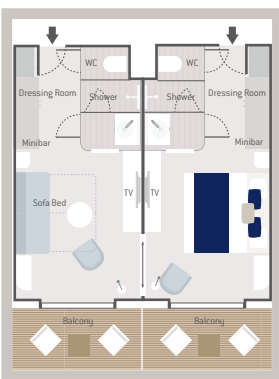
32㎡+バルコニー8㎡



デッキ5はジャクジー付きプライベートテラス40㎡(ル・ラペルーズとル・シャンブランを除く)

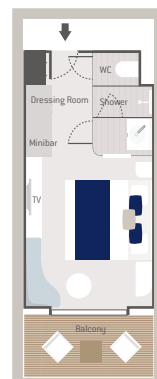
プレステージスイート 18室

38㎡+バルコニー8㎡



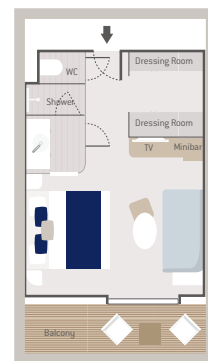
海側バルコニー付き プレステージ 66室

19㎡+バルコニー4㎡



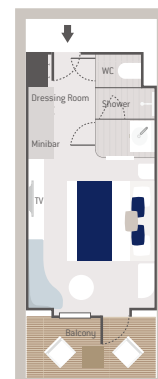
デラックススイート 5室

27.5㎡+バルコニー6㎡



海側バルコニー付き デラックス 13室

19㎡+バルコニー4㎡(窓は片開き)





シスターシップシリーズ

4隻のシスターシップシリーズは、たった132室^(※)のためにデザインされたコンパクトな客船。全客室がオーシャンビューで、ほぼすべてにバルコニーが付きま。大きくとられた窓と船尾デッキから、息をのむような世界の絶景をお楽しみください。

(※)ル・リリアルは全122室

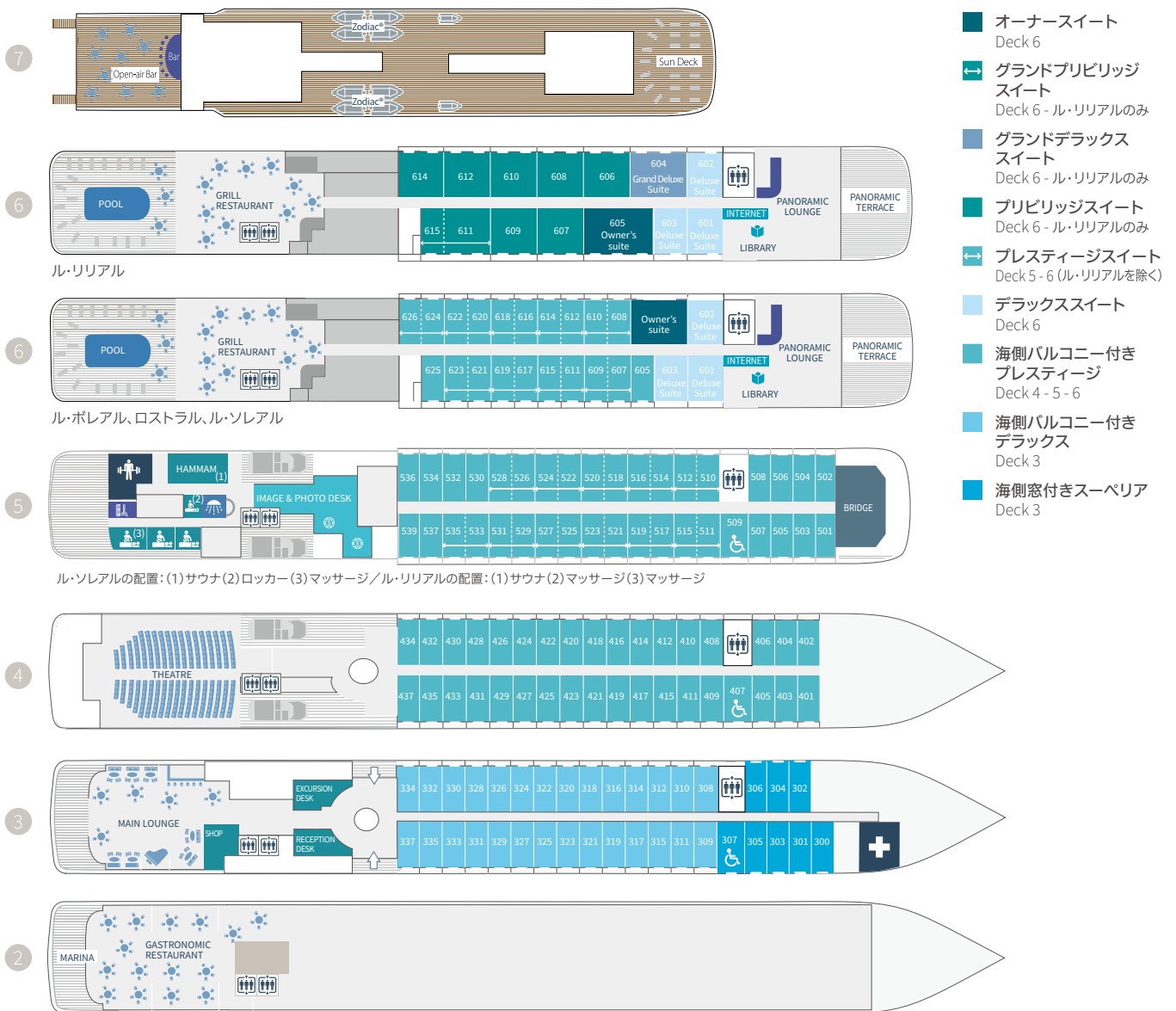
L'Austral
ロストラル

Le Boréal
ル・ボレアル

Le Soléal
ル・ソレアル

Le Lyrial
ル・リリアル

デッキプラン



■パブリックエリア

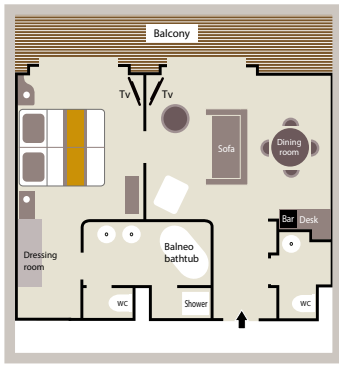
コンシェルジュラウンジ(レセプション、乗客対応窓口、寄港地観光デスク、コンシェルジュサービス)/ガストロノミックレストラン(メインダイニング)/グリルレストラン/メインラウンジ/パノミックラウンジ/オープンエアバー(プールデッキ)/シアター/フィットネス、ビューティーコーナー/Wii™エリア/フォトショップ

■客室設備

エアコン(各室で調整可能)/客室レイアウト:キングサイズベッド(またはツインベッド)、客室をつなげて利用可能(小さなお子さま連れに対応)/ミニバー/液晶テレビ/iPod™ドック/デスク、文具/セーフティボックス/フランスブランドのシャンプー、ボディーソープなど/ドレッサー、バスローブ、ヘアドライヤー/電話/110V電源(A型、2フラットピン)/220V電源(C型、丸型2丸ピン)/24時間ルームサービス/インターネットアクセス(Wi-Fi)

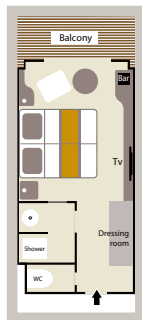
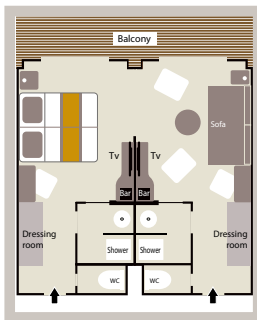
ロストラル、ル・ボレアル、ル・ソレアル キャビンプラン

オーナースイート 45㎡+バルコニー9㎡



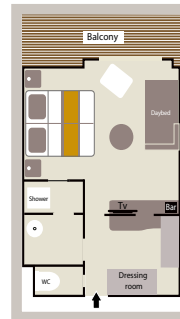
プレステージスイート 20室 / 36㎡+バルコニー8㎡

海側バルコニー付きプレステージ 92室 / 18㎡+バルコニー4㎡



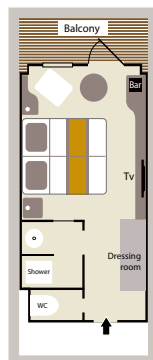
(1) プレステージスイートはル・ボレアルとル・ソレアルのみシャワーとバスタブが各1つ付きます。
(2) 海側バルコニー付きプレステージはル・ボレアルとル・ソレアルのデッキ5・6のみシャワーまたはバスタブが付きます。

デラックススイート 3室 / 27㎡+バルコニー6㎡

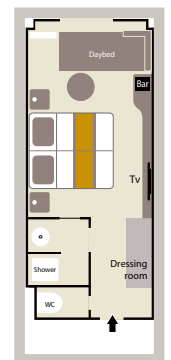


デラックススイートはル・ボレアルのみシャワーとバスタブが各1つ付きます。

海側バルコニー付きデラックス 28室 / 18㎡+バルコニー4㎡



海側窓付きスーペリア 8室 / 21㎡



※ル・リリアルのみ上記に加えグランドプリビレッジスイート(54㎡)、グランドデラックススイート(45㎡)、プリビレッジスイート(36㎡)のご用意がございます。詳細はお問い合わせください。



Le Ponant

ル・ポナン

3本マストの帆船「ル・ポナン」は、ポナンの礎となる最初の船です。たった32人の乗客のためのクルーズは、まるでプライベート・ヨットのように。2019年に大改装を実施。より上品で洗練された高級なクルーズをお楽しみください。

Ship Data

就航年:1991年就航
 総トン数:1,443トン
 全長:88メートル
 乗客定員:32人
 乗組員数:34人
 船籍:フランス

■パブリックエリア

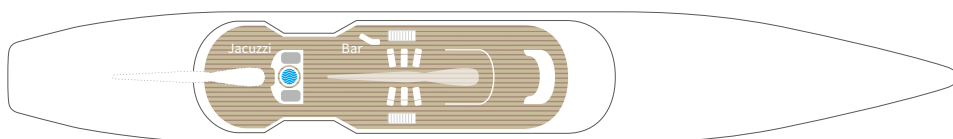
レセプション、エメラルドラウンジ、マルチメディアラウンジ、マリナー、フィットネス&スパ、ル・ディアマンテレストラン、ジャクジー、バー

■客室設備

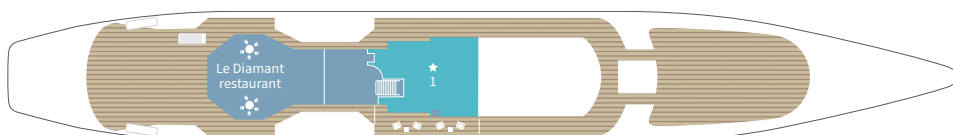
エアコン（各室で調整可能）／客室レイアウト：ダブルベッド（またはツインベッド）／ミニバー／テレビ／液晶テレビ／デスク、文具／セーフティーボックス／フランスブランドのシャンプー、ボディソープなど／ドレスサー、バスローブ、ヘアドライヤー／電話／220V電源（C型、丸型2丸ピン）／インターネットアクセス（Wi-Fi）

デッキプラン

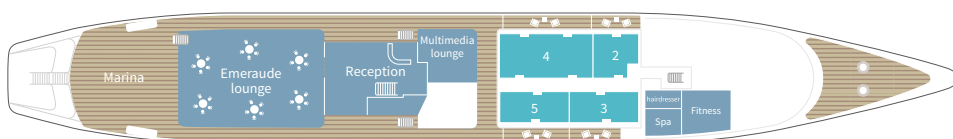
5 サンデッキ



4 アンティグアデッキ



3 セントパースデッキ



2 マリーガラントデッキ



キャビンプラン

オーナースイート

(Deck 4 / Cabin 1) 1室
 59.9㎡／バルコニー8.2㎡含



バルコニースイート

(Deck 3 / Cabin 4) 1室
 38.8㎡／バルコニー8.2㎡含

スイートアップロ

(Deck 2 / Cabin 8,10,11) 3室
 21.7㎡～26.3㎡



バルコニーステート

(Deck 3 / Cabin 2,3,5) 3室
 22.9～25.1㎡／バルコニー5.1～8.1㎡含

ステートルームタイプ1

(Deck 2 / Cabin 7,9,12,14,15,16) 6室
 15.3㎡～15.9㎡



ステートルームタイプ2

(Deck 2 / Cabin 6,17) 2室
 13.4㎡～13.6㎡



Le Commandant-Charcot

ル・コマンダン・シャルコー

最新の技術を投入し、環境への負荷を最小限に抑えた極地対応客船。全客室バルコニー付きで、快適な船旅を実現します。断続的に変化する極地のエコシステムと生物多様性の調査研究機能も備えています。

Ship Data

就航年: 2021年就航予定
 総トン数: 30,000トン
 全長: 150メートル
 乗客定員: 270人
 乗組員: 187人
 船籍: フランス/砕氷船(PC2)

■パブリックエリア

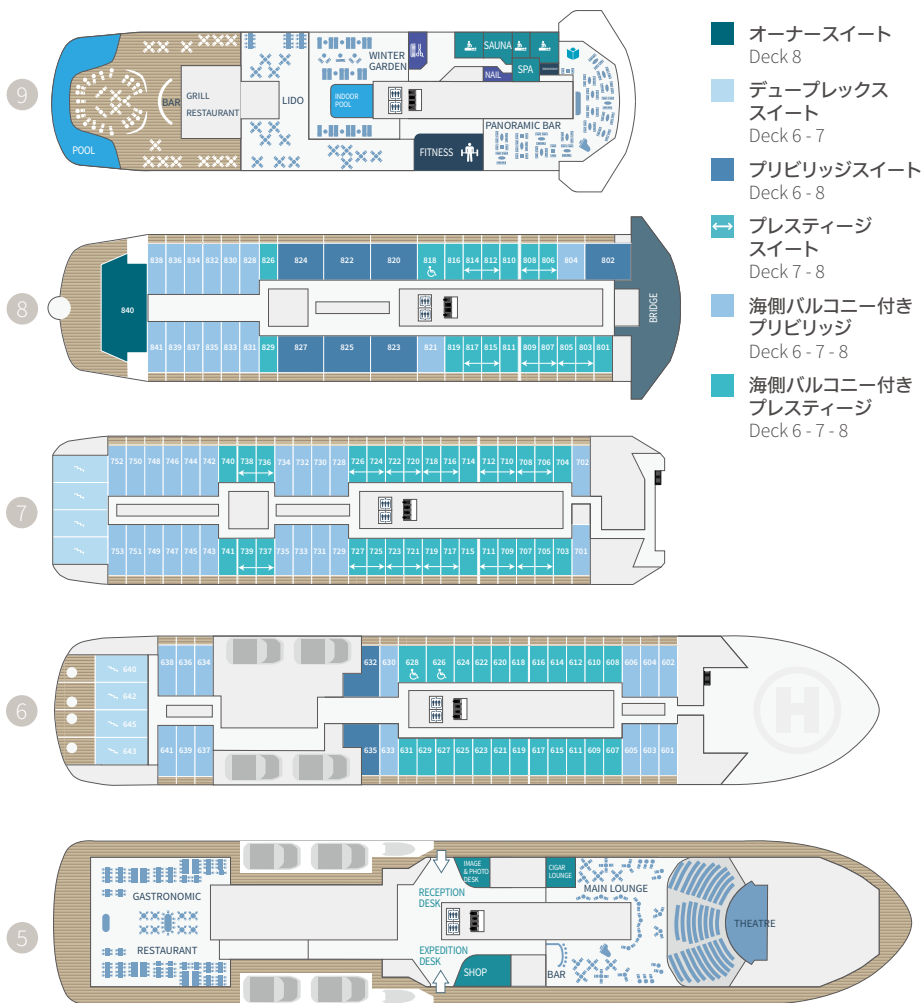
ロビー (レセプション、エクスペディション・デスク、プティック、フォトデスク) / メインラウンジ / パノラミックバー & ラウンジ / オープンエアバー / ガストロノミックレストラン (メインダイニング) / グリルレストラン / ソディアックポート 16 艘 / フィットネス & ビューティコーナー / プールエリア / シアター / ライブラリー

■客室設備

バルコニーまたはテラス / エアコン (各室で調整可能) / 客室レイアウト: キングサイズベッド (またはツインベッド)、客室をつなげて利用可能 (お子様連れに対応) / ミニバー / 24 時間ルームサービス / 薄型衛星テレビ / ビデオオンデマンド / iPod™ ドック / セーフティボックス / フランスブランドのシャンプー、ソープ類 / ドレッサー、パスロープ、ドライヤー / 電話 / 110V 電源 (A 型、2 フラットピン) / 220V 電源 (C 型、丸型 2 丸ピン) / インターネットアクセス (Wi-Fi) ネットアクセス (Wi-Fi) / パトラーサービス (オーナースイート、デュープレックススイート、プリビリッジスイート)



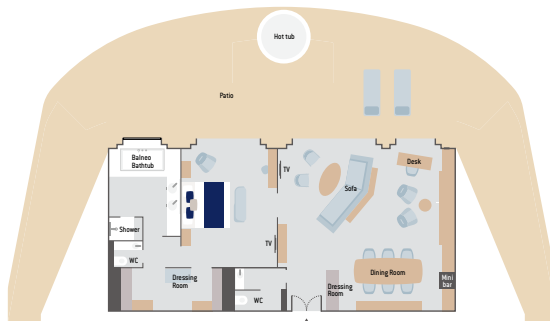
デッキプラン



キャビンプラン

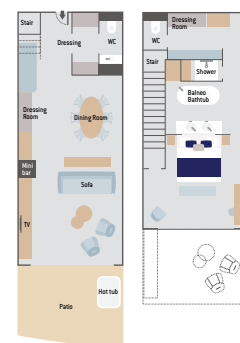
オーナースイート

115㎡+プライベートテラス186㎡
 (ジャクジー付き)



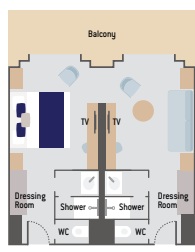
デュープレックススイート 4室

94㎡+プライベートテラス26㎡
 (ジャクジー付き)



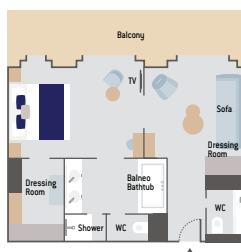
プリビリッジスイート 9室

48㎡+バルコニー-12.5㎡



プレステイジスイート 17室

40㎡+バルコニー-10㎡



海側バルコニー付きプリビリッジ 50室

28㎡+バルコニー-5㎡



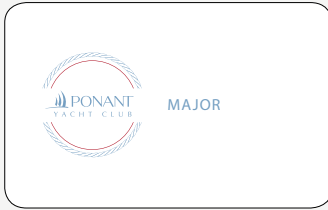
海側バルコニー付きプレステイジ 71室

20㎡+バルコニー-5㎡



リピーター特典 ポナンヨットクラブ

2回目以降のご乗船のお客さまにはポナンヨットクラブの会員特典をご用意しています。
船上でも寄港地でも、特別なサービスをご用意しています。

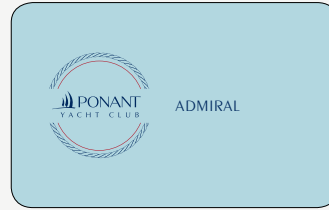


MAJOR

メジャー

対象: 2回目のクルーズを
ご予約いただいた方

- 3～4回目のクルーズ料金を5パーセント割引⁽¹⁾
- 一航海につき50ユーロ相当のオンボードクレジット付き⁽³⁾
- ランドリーサービス無料⁽⁴⁾
- ポナンヨットクラブ会員限定のプライベートクルーズにお申し込み可能



ADMIRAL

アドミラル

対象: 4回目のクルーズを
ご予約いただいた方

- 5～7回目のクルーズ料金を7.5パーセント割引⁽¹⁾
- 船内でのお支払いが20パーセント割引(寄港地観光を除く)⁽²⁾
- 一航海につき100ユーロ相当のオンボードクレジット付き⁽³⁾
- ランドリーサービス無料⁽⁴⁾
- ポナンヨットクラブ会員限定のプライベートクルーズにお申し込み可能
- 客室のアップグレード無料⁽⁵⁾



GRAND ADMIRAL

グランドアドミラル

対象: 7回目のクルーズを
ご予約いただいた方

- 8～20回目のクルーズ料金を10パーセント割引⁽¹⁾
- 船内でのお支払いが25パーセント割引(寄港地観光を除く)⁽²⁾
- 一航海につき150ユーロ相当のオンボードクレジット付き⁽³⁾
- ランドリーサービス無料⁽⁴⁾
- ポナンヨットクラブ会員限定のプライベートクルーズにお申し込み可能
- 客室のアップグレード無料⁽⁵⁾
- ご出発の90日前(または150日前)まで手数料不要でコース変更が可能⁽⁶⁾



COMMODORE

コモドア

対象: 20回目のクルーズを
ご予約いただいた方

- 21回目以降すべてのクルーズ料金を12.5パーセント割引⁽¹⁾
- 船内でのお支払いが25パーセント割引(寄港地観光を除く)⁽²⁾
- 一航海につき200ユーロ相当のオンボードクレジット付き⁽³⁾
- ランドリーサービス無料⁽⁴⁾
- ポナンヨットクラブ会員限定のプライベートクルーズにお申し込み可能
- 客室のアップグレード無料⁽⁵⁾
- ご出発の90日前(または150日前)まで手数料不要でコース変更が可能⁽⁶⁾
- 優先乗船(対応できない乗船港もあります)

※ポナンヨットクラブカードは18歳以上の成人お一人につき一枚発行され、ポナンヨットクラブのプログラム利用の対象となります。ポナンヨットクラブで受けられる特典とステータスは、出発前にキャンセルされない限り、ご予約が確定した時点で受けられます。特典とステータスの内容は予告なく変更する場合があります。無料クルーズやキャンセルとなったクルーズは、上記ステータスを決定する回数として考慮しません。

※旅行会社のチャータークルーズは特典の対象外となります。あらかじめご了承ください。

(1) 割引は乗船港から下船港までのクルーズ料金に適用されます。税金、任意の費用、移動は除外します。ポナンボーナス、船内予約、スポンサー、ご家族・ご友人、連続乗船などの特別割引と組み合わせることができます。

(2) 船内でのお支払いの割引(寄港地観光以外)は、一部は製品は適用外となります。適用外商品

のリストはクルーズ中、レセプションにて配布します。

(3) オンボードクレジットは両替、払い戻し、譲渡はできません。このクレジットは寄港地観光を含む船上での支払いすべてに有効です(寄港地観光含む)。船上での割引も受けられます。先行予約・先行販売にはご利用いただけません。

(4) 無料ランドリーサービスはお一人当たり一日5点までとなります。

(5) 客室の無料アップグレードは乗船後48時間以内にお申し込みください。お受けできない場合もあります。

(6) 最初のコース変更は、ご出発の90日前まで(エクスペディションクルーズの場合は150日前まで)手数料不要で承ります。変更後のご出発日は、最初のご出発日から12カ月以内からお選びください。手数料不要で変更可能なのはお一人様1回のみ、1年以内となります。

Photographs, all rights reserved: Studio PONANT - François Lefebvre - Nathalie Michel - Nicolas Dubreuil - Philip Plisson - Mike Louagie - National Geographic - SDI Stirling Design International - Loic Cardon - Jacques Rougerie Architecte - Cabinet Nuel - Alexis Harnichard - Christophe Dugied - Nicolas Matheus - Nick Rains - Michael Corbett - Mick Fogg - Camille Morabito - Margot Sib - Olivier Blaud - Laure Patricot - Lorraine Turci - Caroline Ozog-Orzegowski - Léa Paulin - Servane Roy Berton - Laurence Fischer - Sylvain Adenot - Eva Robert - Quentin Coppens - Aprimegroup - Pascalito - Catherine Cabrol - Dominique Fillon - Pascal Rostain - Bruno Klein - Josh M. London - Morgane Monneret - Nuel Dugied - Guillaume Plisson - Sylviane de Tracy - Florence Gayon - Paulo Chermont - Nicolas Fraisse - Dorothee Mouraud - Cervane Roy Berton - Lauren Robert - Laurence Fischer - Violette Vauchelle - Mitchell Plateau - Nobuko Fujiwara - Istockphoto - Adobestock - Shutterstock - Fotolia. Non contractual document and photos. The photos used in this brochure are only possible experiences and therefore can not be guaranteed.

お問い合わせ・お申し込みは下記まで



<http://www.ponant.jp>