

ノルウェージャンクルーズラインが
ノルウェージャン アクアの新食体験を発表

初の高級タイ料理レストラン「スコータイ」
プラントベースに特化した「プランテリ」
「スワール ワインバー」がデビュー



2024年4月19日(東京) - 世界クルーズ旅行のイノベーター [ノルウェージャンクルーズライン](#) (NCL) が、2025年4月に就航するさらに大型化されたプリマプラスクラス次世代新造船 [ノルウェージャン アクア](#) 船上でデビューする [新たな料飲体験](#) を発表しました。

ノルウェージャン アクアは、究極のバケーション体験を提供するという NCL のコミットメントに沿って、これまでの人気店の復活に加え、NCL 初のタイ料理レストラン「スコータイ」、高級ワインバー「スワール ワインバー」、ブランド初となる全メニュープラントベースに特化した「プランテリ」の 3 店舗を新たに展開します。

ノルウェージャンクルーズ社長デビッド・J・ヘレラは「新しい味やダイニング体験を発見することは、どんな休暇でも良い思い出となります。ノルウェージャン アクアでは、私共の受賞歴のある料飲プログラムをさらに発展させて新しいコンセプトを実現させるとともに、NCL ならではのバラエティ豊かなサービスと価値を引き続きお届けしていきたいと思っております」と語ります。

新登場のレストランとバー

新造船ノルウェー جان アクアでデビューを飾るタイ料理レストラン「スコータイ」では、本格的な伝統料理と独創的でダイナミックな味を融合させた多彩なメニューが登場します。タイ風カシューナッツチキン、エビのソルト&ペッパー、タイ風グリルステーキサラダ、そして様々なカレーなど、伝統的な定番料理に新たなアレンジを加えた料理が楽しめます。ロンドンを拠点とする SMC デザイン事務所が内装を手がけた高級ダイニングには、タイの伝統的なデザインとコンテンポラリーなデザインが調和。デッキ 17 のスコータイに足を踏み入ると、竹と和紙のペンダントライト、印象的な幾何学模様フロア、色とりどりの家具など、温かく心地よい雰囲気迎えられ、豊かな文化の国タイへと誘われます。

デッキ 8 に位置する人気のインダルジフードホール内の「プランテリ」では、プラントベースのボウルやその他のヘルシーなメニューが揃っています。例えば、スモークテンペ入りのサウスウェストボウルや、スパイスを効かせた野菜、タプーレ、ハニーローストキャロットがたっぷり入った地中海女神ボウルなど。屋内と屋外に席があるインダルジフードホールは、ニューヨークを拠点とするロックウェルグループによるまったく新しいデザインが自慢で、世界各国の食品市場からインスピレーションを得た 10 店のフードステーションが設置されます。建築の特徴としては、木材をアクセントに効かせた中にゴールドとメタルの家具調度が配され、全体的には暖かくカラフルな色調がシームレスに流れています。

また、ノルウェー ジャン アクアで初お披露目となる「スワール ワインバー」は、コンテンポラリーなワインラウンジで、デッキ 6 の人気のウイスキーバーと火鉢スタイルのレストラン ハスキの間に位置し、特別感がある中にも親しみやすさがあるという絶妙なバランスで独特なくつろぎ空間を演出しています。この隠れ家では、完全なグラスワインのメニューが用意され、希少なプレミアムヴィンテージも数多く揃えられます。内装デザインは地質学的にも貴重なアリゾナ州アンテロープキャニオンの波打つように折り重なる岩層にインスパイアされたもので、マイアミを拠点とする Studio DADO が担当。温もりのある色調に、たゆたうような水平のラインと落ち着いたブルーのタッチが引き立てられる中、心奪われるくつろぎ空間が作り出されています。

リニューアルでレベルアップした食スペース

まったく新しくなったノルウェー ジャン アクアでは、すでに他のプリマクラス船でデビューしているレストランやラウンジが新デザインから座席数拡大に至るまで、さらに充実します。Studio DADO のクリエイティブなアイデアにより、無料で利用できるメインダイニングルームのひとつ**コモダルーム**は、航海にかかわるその名に因んだ素朴かつ豪華なデザインに生まれ変わります。船長の部屋をイメージしながら展開される物語にまぎれこんだかのように、アンティークの木製調度品、革張りの長椅子、棧橋のラインを模した床、絶妙に配された石のアクセントなど、繊細でモダンなタッチのすべてに、かつての洗練された航海時代へと誘われます。



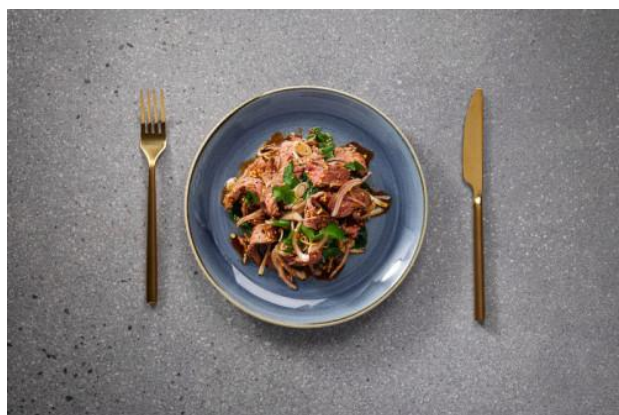
NORWEGIAN CRUISE LINE®

2024年バイブスタアワードの「ベストビバレッジプログラム賞」を受賞したNCLの現代的セイル&サステインカクテルバーの**メトロポリタン**が、他のプリマクラス客船とは一線を画す新デザインでノルウェージャン アクアに再登場します。7 デッキの船尾に配置される革新的バーには、グランドピアノと小さなエンターテイメントスペースが設けられ、セイル&サステインのカクテル、バイオダイナミックワイン、持続可能な方法で生産されたリキュール類と共にライブ演奏を楽しむことができます。ニューヨークのアールデコとミッドセンチュリーモダンにインスパイアされた Studio DADO が、ダークな色調、目を引くモチーフ、植物の緑で親しみやすい空間を作り上げています。気軽な雰囲気毎晩訪れたい場所です。

ノルウェージャン プリマとノルウェージャン ビバでデビューした「**ナマ 寿司&刺身**」が、ノルウェージャン アクアでは Studio DADO による新鮮で活気あるデザインに生まれ変わります。新しいカラーパレットを導入した内部は、色鮮やかな漫画の世界からインスピレーションを得たもので、ライムグリーンとブラックの大胆な色彩に囲まれて遊び心溢れる食体験が期待できます。

デッキ 17 に位置するサーフサイドカフェは、壁一面の窓が自慢で、多種多様なビュッフェスタイルの食事を楽しみながら、美しい景色を眺めることができます。内装はロンドンを拠点とするデザイン会社 A.D.アソエイツによる新デザイン。1日3食利用できるこのカフェでは、温もりある色合い、夕焼けの色調、時代を超越したカラーパレットに包まれます。隣にあるのが、サーフサイドカフェと同じパノラマビューを楽しめるプリマクラスの高級地中海シーフードダイニング **パロマー**。ロープや木などの自然素材をアクセントに、ポップなブルーやダークパープルの色調を効かせた格調高いデザインを特徴としています。ノルウェージャン アクアの**ウイスキーバー**はデッキ 6 に新しくオープンするスワール ワインバーの近くに、**ベルベデーアバー**はデッキ 8 のアトリウムを中心にあります。

ペンローズバーと**ウェーブスプールバー**も新しいデザインを採用し、NCLの24時間営業の**パブスタイル**のレストラン、**ザ・ローカルバー&グリル**、日本の**火鉢料理**が目前で展開される**ハスキ**、NCLを代表する高級アメリカンステーキハウスの**キャグニーズ**なども、より多くのゲストに対応できるよう拡張されます。





ゲストのお気に入り再登場

ノルウェー جان アクアでは、新たな料飲体験やデザインに加え、270度の眺望のハイレベル無料メインダイニング **ハドソンズ**、ベルサイユ宮殿にインスパイアされた高級フレンチレストラン **ル・ビストロ**、テラス席を備えたコンテンポラリーな本格メキシコ料理の**ロス・ロボス**、オーシャンブルーバードにある屋外席もある高級イタリアンレストラン **オンダ・バイ・スカルペッタ**など、ゲストに人気のレストランが再登場します。

ノルウェー ジャン アクアの料飲施設リストは[こちら](#)から。

たくさんの食の選択肢から選ぶことができる NCL の[フリー・アット・シー](#)プログラムには、スペシャリティダイニングクレジット、飲み放題ドリンクパッケージ、寄港地観光クレジット、Wi-Fi 利用分数など、休暇をより充実させる特典がラインナップされています。

ノルウェー ジャンクルーズラインの 20 隻目の客船となるノルウェー ジャン アクアでは、世界初のハイブリッドジェットコースターとウォーターライダーのアクアスライドコースター、インタラクティブな LED フロアを備えたデジタルスポーツコンプレックスのグローコート、キーカードでしか入ることができないザ・ヘブン by ノルウェー ジャン区画内の NCL 初となる 3 ベッドルーム デュプレックスヘブンスイートなど、様々な業界初、ブランド初の体験が導入されています。

ノルウェー ジャン アクアのクルーズ日程は、2025 年 4 月からフロリダ州ポートカナベラル発[カリブ海](#)への 7 泊クルーズ(寄港するトロピカルアイランドはドミニカ共和国のプエルトプラタ、英領バージン諸島のトルトラ、米領バージン諸島のセントトーマス、バハマにある NCL のプライベートアイランド グレートスターラップケイ)、次いで 2025 年 8 月から 2025 年 10 月にかけてはニューヨーク発[バミューダ](#)への 5 泊と 7 泊のクルーズ。さらに 2025 年 10 月から 2026 年 4 月にかけては「世界のクルーズ首都」マイアミ発で東カリブ海への 5 泊と 7 泊のクルーズが予定されています。

ノルウェー ジャンクルーズラインの受賞歴に輝く客船と世界各地のクルーズについての詳細および予約は<https://www.ncl.com/jp/ja/>

ノルウェー ジャンクルーズラインについて

[ノルウェー ジャンクルーズライン](#)はその 57 年の歴史を通して、常にイノベーターとしてクルーズに新機軸を打ち出してきました。特に、好きな時に食事ができ、様々なエンターテイメントが楽しめ、フォーマル着用といったドレスコードがないなど、ひとりひとりのゲストにとって理想的なクルーズバケーションを自由



にデザインできる柔軟性は、クルーズ業界に革命をもたらしました。最先端・コンテンポラリーを標榜する全 19 隻の保有船が、ノルウェーのプライベートアイランドのグレートスターラップケイ(バハマ)やハーベストケイ(ベリーズ)を始め、450 もの世界の人気のデスティネーションを隈なく巡っています。ノルウェー・クルーズラインは地上および船上での優れたゲストサービスに加え、受賞歴に輝くエンターテインメントとダイニングオプション、さらには 1 人旅用ステートルーム、クラブバルコニースイート、スパスイート、そしてザ・ヘブン by ノルウェー・クルーズラインと名付けられたラグジュアリースイート専用エリア等の豊富な選択肢でアコモデーションを提供しています。最新ニュースとスペシャルコンテンツは NCL Newsroom。Facebook、Instagram、Tik Tok、YouTube は@NorwegianCruiseLine。Twitter は@CruiseNorwegian。

ノルウェー・クルーズラインはノルウェー・クルーズライン・ホールディングス(NYSE: NCLH)の完全子会社です。詳細は <https://www.nclh.com/>

画像提供はノルウェー・クルーズライン

【発行元】ノルウェー・クルーズライン PR 株式会社フレア